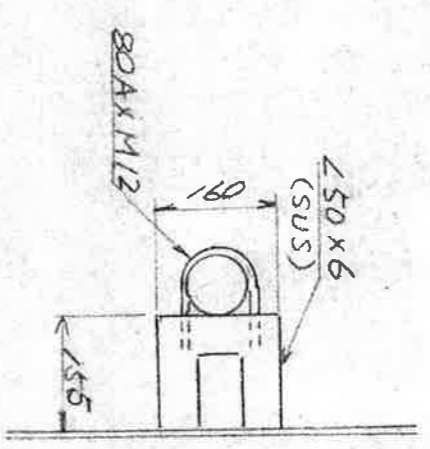
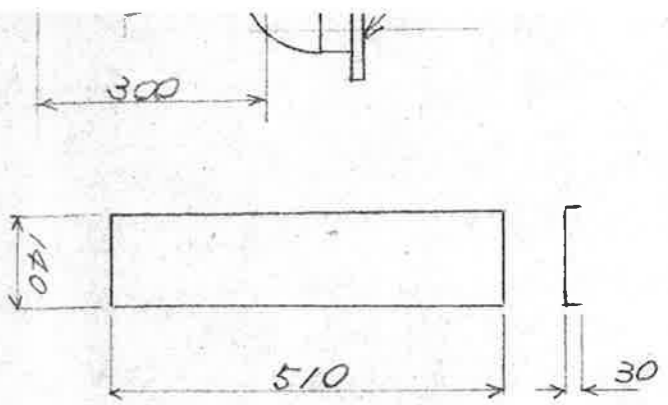


図番	検図	担当	製図	年月日	縮尺
				01.6.7	1/30

H13.7.

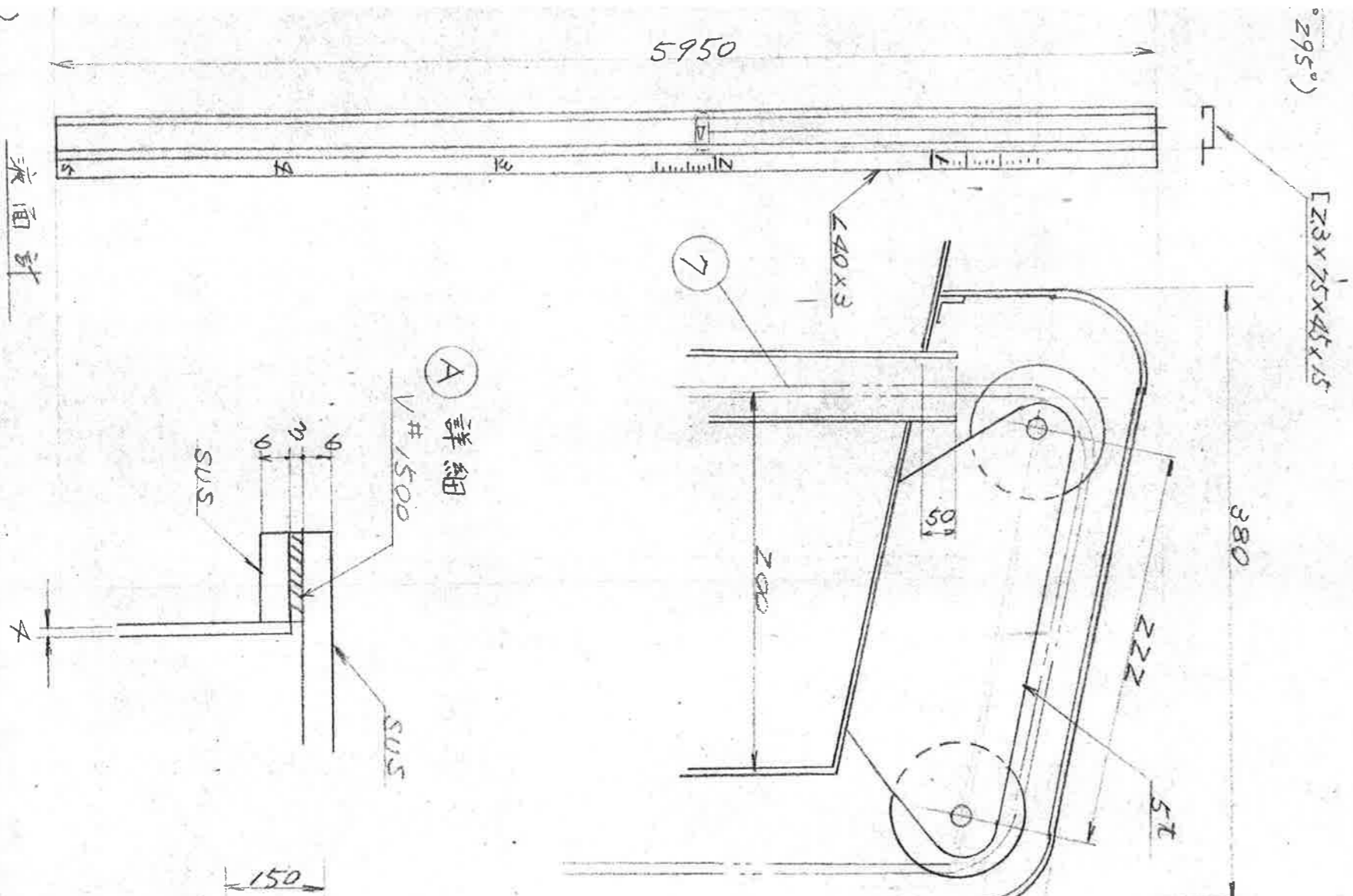
1. 貯槽容量 42,000 L
 Z容量計算
 Z-1 タンク全容量
 $3.14 \times 1.55^2 \times 5.994 \times 1000 = 45,217.8$
 Z-2 タンク全容量と空間の比
 $32/7.8 \div 45.2178 \times 100 = 71\%$



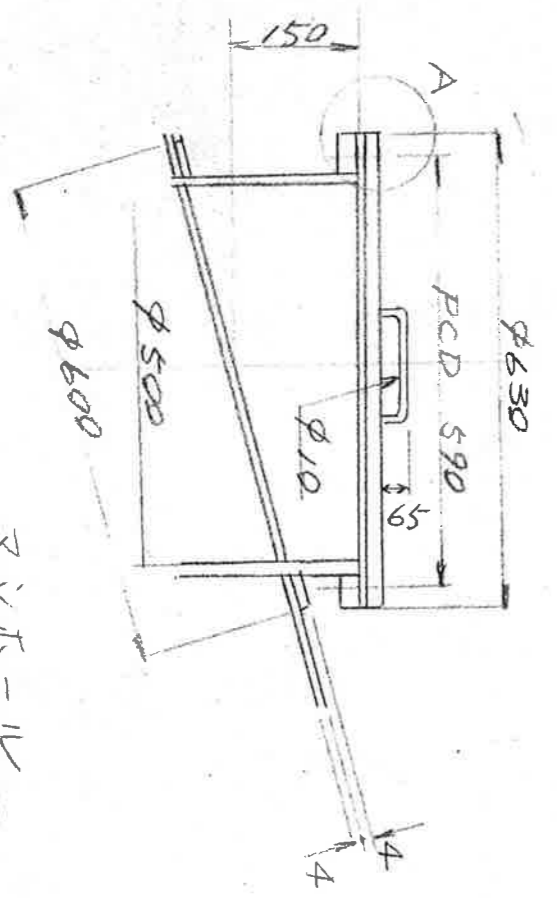
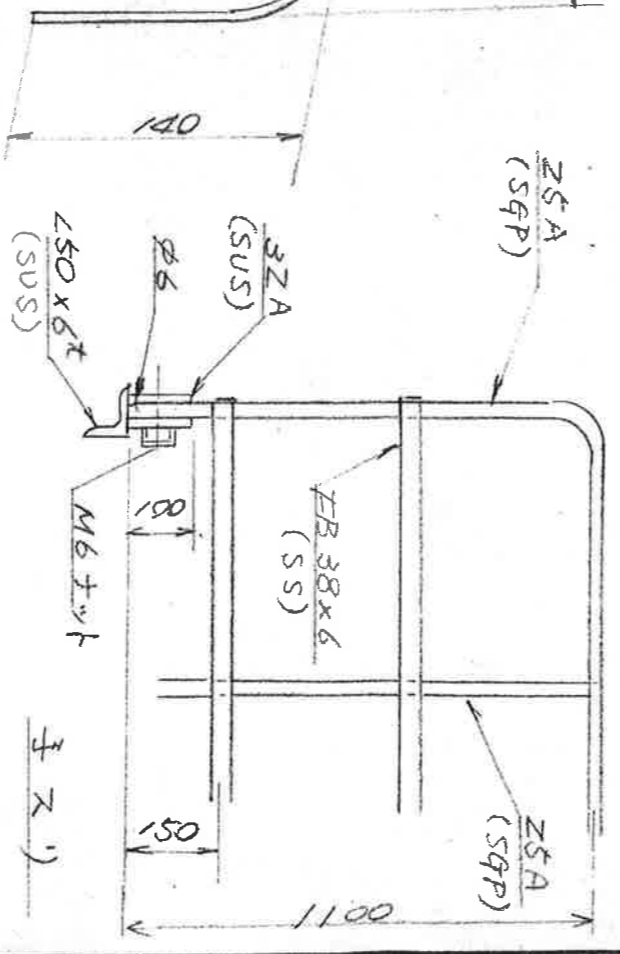
銘板取付座

内部配管サボ一十

記号	品名	材質	数量	記	事
1	本体側板	SUS304	1	6t	
2	“ 天板	“	1	4t	
3	“ 底板	“	1	6t	
4	ハシゴ	SS	1		
5	手スリ	SQP	2		
6	フポート	SUS304	1	0.8t	3500
7	フポート	“	1	φ22	
8	液面計	SS	1		
9					
N-1	通気口	SUS304	1	50A	
2	注入口	“	1	50A	
3	取出口	“	1	65A/50A	
4	フェル	“	1	50A	
5	フポート-受入口	“	1	65A	
MH	フポート-IL	SUS304	1	φ500	



A 詳細
 V#1500



液面計

名称 苛性ソーダタンク
 品名 重量 3800kg 42M3

中川金属株式会社